

PLU

- Plan Local d'Urbanisme -

Commune de

OBERHASLACH

EXPERTISE ZONES HUMIDES

- > SECTEUR PERTERSMATT
- > SECTEUR SCHELMENGRUBE
- > SECTEUR SPIELFELD

**REVISION DU POS VALANT
TRANSFORMATION EN PLU**

REUNION PPA N°2 DU 20 FEVRIER

Elaboration POS le : 23/10/1986
Modification POS n°1 le : 06/01/1989
Modification POS n°2 le : 20/01/2014
RNU le : 27/03/2017

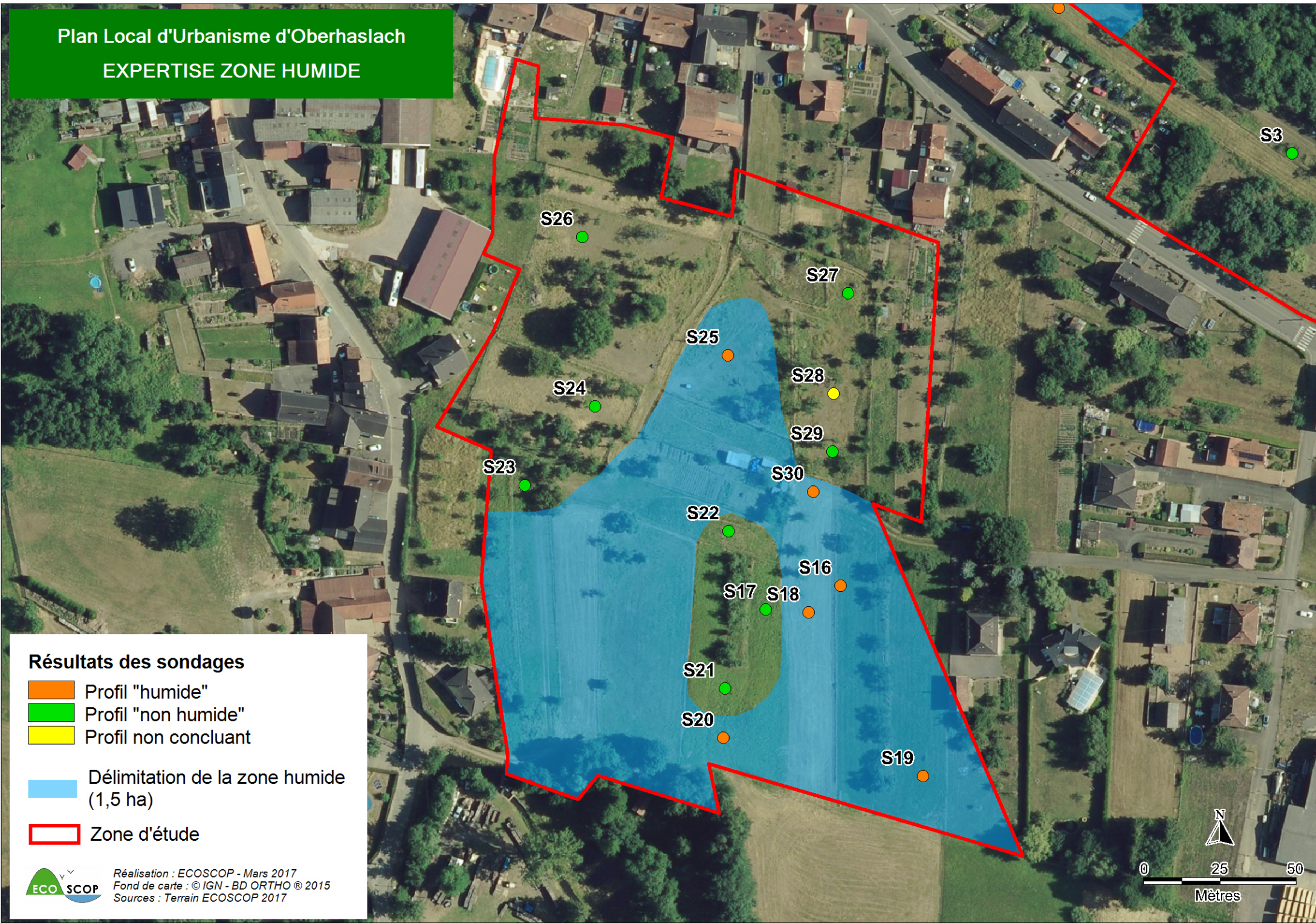


Agence Territoriale d'Ingénierie Publique
TERRITOIRE SUD 53 rue de Sélestat




67210 OBERNAI


Plan Local d'Urbanisme d'Oberhaslach


EXPERTISE ZONE HUMIDE



Résultats des sondages

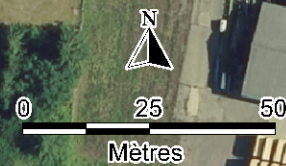
-  Profil "humide"
-  Profil "non humide"
-  Profil non concluant

 Délimitation de la zone humide (1,5 ha)

 Zone d'étude



Réalisation : ECOSCOPE - Mars 2017
Fond de carte : © IGN - BD ORTHO © 2015
Sources : Terrain ECOSCOPE 2017



Plan Local d'Urbanisme d'Oberhaslach
EXPERTISE ZONE HUMIDE



Plan Local d'Urbanisme d'Oberhaslach
EXPERTISE ZONE HUMIDE

