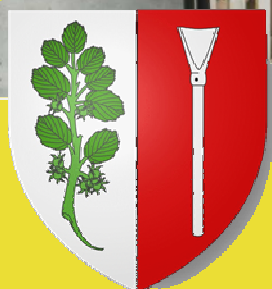


Le journal d'Oberhaslach



Bulletin Municipal n°10 été
Septembre 2016

Commune
d'OBERHASLACH

www.commune-oberhaslach.fr

→ **MAIRIE**

22 rue du Nideck
67280 OBERHASLACH

☎ 03.88.50.90.15.

mairie.oberhaslach@wanadoo.fr

→ **ACCUEIL**

Lundi : 8h-12h / 13h30-16h

Mardi : 8h-12h / 13h30-16h

Mercredi : 8h-12h / 13h30-16h

Jeudi : 8h-12h / 13h30-16h

Vendredi : 8h-12h

Samedi : 10h-12h



EDITO

Mesdames, Messieurs,

Une nouvelle rentrée vient déjà frapper à notre porte, clôturant la période estivale animée que connaît traditionnellement notre village.

Après l'avoir longtemps attendu sous la pluie, l'été aura été beau et chaud, entraînant la végétation dans un élan de production effréné.

Or la gestion de la vie végétale dans l'espace public est devenue un réel problème depuis que notre commune a décidé de se passer d'herbicides en s'engageant dans le programme « zéro phyto ».

L'exemple le plus criant de ses difficultés aura sans doute été l'état d'envahissement de notre cimetière, malgré un arrachage mécanique durant la période estivale.

La commune réfléchit donc à des solutions adaptées à chaque espace vert, et au cimetière notamment le revêtement sera revu très prochainement pour remédier à la situation actuelle.

Mais à n'en pas douter, cette nouvelle démarche impliquera d'accepter désormais une certaine végétation dans l'espace public. En outre, il serait bon que chacune et chacun renoue avec les traditions en enlevant les herbes indésirables qui peuvent trouver à pousser le long de leur propriété.

Une nouvelle fois le bien commun fait appel à un petit effort de chacun, afin de préserver notre environnement privilégié et que notre commune soit toujours plus agréable à vivre.

Je tiens, dans cet esprit à remercier une nouvelle fois l'ensemble des participants à notre première édition des journées citoyennes. Malgré la météo cette opération nous aura permis par exemple de remettre en peinture nos fontaines, de nettoyer les panneaux de signalisation ou d'opérer justement à un large désherbage de nos terre-pleins et du jardin pédagogique. D'ores et déjà le rendez-vous a été pris pour le 28 mai l'année prochaine et j'espère que cette initiative connaîtra un succès grandissant.



Bien à vous,
Votre Maire,
Jean BIEHLER

Nos entreprises...

RKF Solutions
 Outillage et Fournitures industrielles Recrutement RH
 Franck Steyer 37 rue des Chasseurs
 Gérant 67280 OBERHASLACH
 Tél. 06 24 14 46 62 franck.steyer@rkfsolutions.com

LES LUCIOLES D'OBER
 CHAMBRES ET TABLE D'HÔTES
 22 rue de Schotten
 67280 OBERHASLACH
 09.51.29.04.40
 06.52.29.56.65
 leslucioles67@free.fr
 http://les-lucioles.e-monsite.com/

Transports SPUCK
 Jean-Louis SPUCK
 06.80.13.31.72
 14 rue du Capitaine Lahner 67280 OBERHASLACH
 03.88.50.93.70
 transport.spuck@orange.fr

Relais Equestre du Neufeld

 67280 Oberhaslach
 FAMILLES ANDRE et BIEHLER
 Tél. : +33 (0) 3 88 50 91 48
 TABLE ET CHAMBRES D'HÔTES SUR RESERVATION
 Promenades et randonnées • Pension chevaux
 www.leneufeld.fr • E-mail : le_neufeld@wanadoo.fr

ELECTRICITÉ MEYER NOEL
 DÉPANNAGE ET RÉNOVATION
 Devis Gratuit
 67280 Oberhaslach
 06 74 76 62 96
 noel.meyer@orange.fr
 www.electricitemeyernoel.com

Charcuterie Fine
Qualité
Manche de Qualité
Notre Boucher
ARSÈNE
 Arsène Schwendemann
 9b rue du Klintz - 67280 Oberhaslach
 06 03 65 88 00 - 03 88 50 36 30
 arsene.schwendemann@orange.fr

Les porteclefs de l'immobilier
 Marie-José LESPORTES
 Agent commercial indépendant de SAS IMMOBILIERemail
 ZA - 67280 OBERHASLACH
 marie-jose.lesportes@immobilier.email
 Tél. 06 84 78 67 51
 www.immobilier.email

Proxi
 votre magasin
Proxi
 vous accueille
 Du Lundi au Vendredi
 8H - 12H30
 15H - 19H
 Le Samedi
 8H - 12H30
 14H - 18H
 Le dimanche
 9H - 12H
 3 rue du Nideck à OBERHASLACH / 03.88.50.97.47

medical : tiers payant/affilié caisses professionnel - privé - transport cols
 sorties loisirs - medical : tiers payant/affilié caisses
TAXI Franck
 Franck GRUSSENMEYER
 2A, rue du Klintz
 67280 OBERHASLACH
 Tél 06 19 93 06 27

SIGNACO
 signalisation intérieure et extérieure
 enseignes - vitrines
 panneaux - plaques de portes
 marquage de véhicules
 kakemonos - flyers - chevalets
 signalisation - totems
 cartes de visite - gravure
 banderoles - autocollants
 5 ZA - 67280 OBERHASLACH
 TEL 03 88 50 92 55
 www.signaco.fr

RESTAURANT
Hotel
 Menu du jour & Ardoise du chef
Cuisine du marché
 Jardin d'été
 Chambres d'hôtes de charme
 24 Rue de Moelsheim • 67280 OBERHASLACH
 tél. 03 88 50 99 60
 Ouvert midi & soir

Garage
OBERAUTO
 Garage Multimarque
 Tél. 03 88 81 31 47
 Du lundi au vendredi
 de 7h00 à 18h00
 Samedi sur rendez-vous
 5A ZA du Klintz
 67280 OBERHASLACH

CBS ENERGIES
 CHAUFFAGE - CLIMATISATION - TRAITEMENT D'AIR
 TRANSFERT & RÉCUPÉRATION DES ÉNERGIES
 Benjamin SALER
 CBS ENERGIES - 18 rue des Chasseurs 67280 OBERHASLACH
 Tél. 06 38 16 41 38 - benjamin.saler@cbs-energies.fr - www.cbs-energies.fr

Restaurant Relais du Luttenbach
 73 route du nideck 67280 Oberhaslach
 restauration à toute heure - carte
 spécialité véritable tartes flambées au feu de bois
 tel: 03.88.83.89.92
 himberfrancois@orange.fr
 port:06.43.03.66.40

Nos entreprises...



Restaurant
Aux Ruines du Nideck
Plats Régionaux/Tartes Flambées

2 rue de Molsheim
67280 OBERHASLACH
Tel. 03 88 50 90 14
Fax: 03 88 50 93 58
Fermé: Lundi soir, Mardi soir.
Mercredi: toute la journée



Véronique Klein
créatrice d'espaces
06 13 83 20 94

2 rue du Noyer - 67280 Oberhaslach - www.veroniquek.fr

D'à coudre

Danielle Schaeffer / créatrice de mode
lieu-dit Misselrain
67280 Oberhaslach
03.88.50.92.14 / 06.37.56.26.78

LA CROUSTINETTE DU NIDECK
PIZZAS ET TARTES FLAMBEES A EMPORTER

Tous les mercredis soirs à Oberhaslach devant la Mairie
de 18h à 20h30

Formules adaptées à vos fêtes privées ou associatives
Formule « à volonté » à 12 € à partir de 25 personnes

Contactez nous au :
06 87 84 11 95

www.lacroustINETTE@free.fr Facebook CroustINETTE du Nideck



Mécanique automobiles

Vincent HOELTZEL
1 rue Schotten
67280 OBERHASLACH
☎ 06.83.19.53.85

Entretien - Réparation toutes marques
Embrayage - Freins - Courroie de distribution...

ERHART ET FILS

- AGENCEMENT INTÉRIEUR
- CUISINES
- PORTES, FENÊTRES, BOIS ET PVC

Tél. 03 88 50 90 96 - Port. 06 77 27 02 25
11 rue de la Source - 67280 OBERHASLACH
ebenisterieerhart@free.fr



DONATO Guillaume
67280 OBERHASLACH

Travaux forestiers : bûcheronnage, débardage
Vente de bois de chauffage
Entretien espaces verts

donato@wanadoo.fr
03 88 50 78 50
06 45 94 55 32

EDUCATION PENSION ELEVAGE

Esprit Canin

Tél : 06.30.50.36.09.
Mail : espritcanin@sfr.fr

UNIQUEMENT SUR RDV
Du lundi au samedi
Fermé dimanche et jours fériés

S&B

Carrelage de l'Est

Vente, pose et réparations de carrelage
petite maçonnerie et sols colorés

03 88 50 92 88 - 07 81 10 04 93
6 rue de Molsheim - 67280 OBERHASLACH
vs.balden@free.fr



ELECTRO JB MECANIQUE

Garage autos toutes marques

1 route de Laubenheim 67190 MOLLKIRCH
Tél. 03 88 50 15 53 - Fax 03 88 50 19 05
jb.electromecanique@wanadoo.fr

Technicité, compétitivité, qualité, au service de votre auto.

Bruche Maintenance

Prestataire et distributeur Nussbaum et Bosch

Vente, installation et maintenance des équipements de garage (cabine de peinture, pont élévateur, équilibreuse, machine à pneus, épaveuse de pont)

Stéphane COELSCH
06 82 07 30 67

16G, rue des Chasseurs 67280 Oberhaslach
Tél./Fax : 03 88 50 97 75 - bruche.maintenance@wanadoo.fr

06 14 58 29 84

IVAN SCHMITT, CONSULTANT

Hypnothérapie, stimulations alternées, coaching et formation. Spécialiste de la conduite du changement

Rejoignez-moi sur facebook !
schmitt.ivan@orange.fr
8b, rue du Capitaine Lahner
67280 Oberhaslach

SCHICKELE Franck
Electricité Générale

Installation-Entretien-Dépannage

23 Rue du Mittenbach
67280 OBERHASLACH

Tel: 03.88.50.98.29
Mobile: 06.32.04.14.72
franck.chico@wanadoo.fr



L'Étre Diamanté

Edith RUCH
Thérapeute en soins énergétiques

06.68.07.96.59
www.letrediamante.fr



Le Conseil Municipal

Vous voudrez bien trouver ci-dessous les principales décisions adoptées lors des dernières séances

Le Conseil Municipal s'est réuni en séance ordinaire le 11 juillet 2016. Après avoir approuvé le procès-verbal de la séance du 4 avril précédent, il a délibéré sur les points suivants :

- Rapport annuel d'activité du Select'om

Le rapport annuel du Select'om sur le prix et la qualité du service public d'élimination des déchets est porté à la connaissance de l'assemblée. Suite à la présentation par le maire du rapport comportant les indicateurs financiers et technique, le conseil municipal, après en avoir délibéré l'approuve à l'unanimité.



- SCOT de la Bruche

Le projet du SCOT de la Bruche prévoit dans le chapitre relatif aux milieux forestiers et ouverts de montagne hors réservoirs que lors de l'élaboration de nouveaux projets d'aménagement, les documents locaux d'urbanisme protègent les lisières des massifs forestiers de l'urbanisation à travers des mesures adaptées telles que des servitudes de recul non constructibles, zones non urbanisables ... Une zone en lisière de forêt d'une largeur de 30 mètres est à préserver. Cependant le projet prévoit que la largeur de cette zone peut être réduite dans la zone montagnaise.

Le maire explique que si ce principe est validé, il devra être retranscrit dans le PLU en cours d'élaboration.

Après l'exposé du maire et après en avoir délibéré, le conseil municipal demande un assouplissement de la règle de recul de 30 mètres par rapport à la lisière de la forêt pour les terrains déjà desservis par les voies et réseaux à la date d'approbation du SCOT de la Bruche.



- Organisation du messti 2016

Le maire expose au conseil municipal les modalités d'organisation du messti.

A l'unanimité, le conseil municipal décide de la prise en charge par la municipalité des frais des groupes folkloriques ainsi que des fleurs pour les chars et de verser une subvention de 150 € au Comité des Fêtes ainsi qu'à chaque association qui aura réalisé un char.

- Festivités du 14 juillet

Comme le veut la tradition chaque enfant de la commune scolarisé à la maternelle ou à l'école primaire ainsi que toutes les personnes âgées de 70 ans et plus résidant dans la commune, bénéficient d'une brioche. La commune prend en charge l'achat du feu d'artifice et l'achat des lampions pour le défilé. Elle verse une subvention de 400 € à l'ASBH pour l'organisation du bal populaire.

- Subvention pour voyage scolaire

Suite à de nombreuses sollicitations, le maire émet son souhait de fixer une subvention permanente pour les diverses demandes de participation financière aux voyages scolaires. Le conseil municipal fixe un montant de 5€ par jour et par élève demeurant dans la commune.

Retrouvez le détail plus complet des délibérations du Conseil Municipal sur notre site internet :

<http://www.commune-oberhaslach.fr> (Rubrique « Mairie » puis « Conseil Municipal »)





Marché aux puces

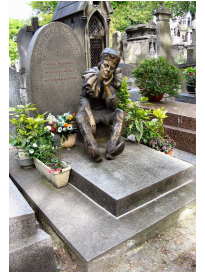


Le dimanche 7 mai 2017, le Comité des Fêtes organise son premier Marché aux puces. Le projet est tout doucement en train de se mettre en place et si vous êtes intéressés à y participer en tant qu'exposant, vous êtes d'ores et déjà invités à prendre contact en mairie au 03.88.50.90.15.

Mesdames Claudine SIMON et Mireille RODRIGUEZ se chargeront volontiers de répondre à toutes vos questions.

Aménagement paysagé du cimetière

Dans le cadre de la mise en place du programme « zéro phyto » souhaitée par les élus, de nombreux changements dans la gestion et l'entretien des espaces verts ont été mis en place. L'un des endroits les plus difficiles à entretenir est le cimetière du fait qu'une grande quantité de désherbant a été utilisée jusqu'à présent. Rappelons que le choix de cette politique de gestion des espaces verts avec le bannissement des produits phytopharmaceutiques, implique pour chacun l'acceptation d'une végétation spontanée. La limitation des herbes indésirables implique l'utilisation par nos services de techniques alternatives comme le désherbage thermique et manuel. Cependant concernant le cimetière, un autre type de revêtement en remplacement des graviers actuels sera mis en place prochainement. Ce type de revêtement ne nécessitera que très peu d'entretien.



Journées de chasse retenues pour 2016-2017

Les dates retenues pour les journées de chasse et de battues sur notre territoire communal sont les suivantes :

- Les 8 et 9 octobre 2016
- Les 5 et 6 et les 19 et 20 novembre 2016
- Les 3 et 4 et les 17 et 18 décembre 2016
- Les 7 et 8 et les 21 et 22 janvier 2017

Une chasse aux sangliers est prévue le 25 septembre ainsi qu'une chasse au petit gibier le 16 octobre 2016.

Rappel : Restez vigilants lors de vos promenades en forêt et respectez les signalisations indiquant des chasses en cours.

Mairie Nouveaux horaires

Lundi	8h-12h / 13h30-16h
Mardi	8h-12h / 13h30-16h
Mercredi	8h-12h / 13h30-16h
Judi	8h-12h / 13h30-16h
Vendredi	8h-12h
Samedi	10h-12h



Révision des listes électorales

L'inscription sur les listes électorales n'est pas seulement un devoir civique mais résulte également d'une obligation légale en vertu de l'article L.9 du code électoral. Elle est obligatoire pour voter.

Vous êtes de nationalité française et vous aurez 18 ans au plus tard le 28 février 2017, vous êtes inscrits d'office. Vous avez emménagé dans la commune et vous n'êtes pas encore inscrit sur la liste électorale, vous devez prendre contact avec la mairie au plus tard le 31 décembre 2016. Ces formalités accomplies, vous pourrez voter à compter du 1^{er} mars 2017. Pour tout renseignement complémentaire n'hésitez pas à contacter la mairie.



Conception des plans du réseau électrique

Dans le cadre de la mise à jour des plans du réseau électrique de notre commune, Electricité de Strasbourg a chargé le cabinet de géomètres SCHALLER ROTH SIMLER de collecter les données nécessaires. Des techniciens seront de passage dans notre commune afin de procéder aux relevés sur le terrain. Le travail de cette équipe se limite à relever les informations manquantes sur les documents cadastraux et ceci avec l'accord préalable des propriétaires. Merci de leur réserver un bon accueil.



Route du Nideck barrée



Les travaux de remplacement du pont du Nideck, situé sur la route départementale RD218 à hauteur du restaurant de la Cascade du Nideck seront réalisés au mois d'octobre prochain. Pendant la durée des travaux qui s'étaleront du 3 au 28 octobre 2016 la circulation sera possible jusqu'à la hauteur du chantier. Le Conseil Départemental du Bas-Rhin, à l'initiative de ces travaux se chargera de mettre en place les signalisations et déviations nécessaires qui passeront par Wangenbourg-Engenthal et Wasselonne. Durant cette période de travaux combinée à la fermeture temporaire de l'accès au site du Nideck, le restaurant **La Cascade du Nideck** sera accessible et vous accueillera avec grand plaisir.

Transport

Le 29 août dernier, la ligne 251 du Réseau 67 effectuant la navette entre Oberhaslach et la gare d'Urmatt a été supprimée suite à une décision prise par le Conseil Départemental du Bas-Rhin en raison d'un trop faible taux d'utilisation de ce service. Les élèves scolarisés à Molsheim qui prenaient cette ligne, puis le train en gare d'Urmatt, doivent utiliser la ligne scolaire pour se rendre dans les établissements scolaires de Molsheim. Les élèves scolarisés dans d'autres établissements scolaires (Obernai, Strasbourg, Schirmeck, etc.) peuvent quant à eux bénéficier d'indemnités kilométriques entre leur domicile et la gare d'Urmatt.

Nous vous rappelons que vous avez toujours la possibilité de vous déplacer au sein des **18 communes** de la Communauté de Communes de la Région de Molsheim-Mutzig **et vers la Commune de Rosheim** comme vous le souhaitez ! Le service Auto Com' est ouvert à toutes personnes quel que soit l'âge et le motif du déplacement à l'exclusion des trajets scolaires et professionnels ou des trajets pris en charge par un organisme social (la Sécurité Sociale ou le Pôle Emploi par exemple). De plus, les personnes à mobilité réduite, ont accès au transport à la demande dans les mêmes conditions. Le tarif de ce service est de 3€50 pour un aller simple au sein de notre communauté de commune et de 4€50 vers la communauté de communes de Rosheim. Vous bénéficiez d'une remise de 5€ pour l'achat de 10 tickets.

Pour effectuer une réservation :

- Appelez le 0 810 002 707 (prix d'un appel local)
- Prenez rendez-vous 24h à l'avance, en précisant le lieu et l'heure désirés (Si vous effectuez une réservation mais que vous n'êtes pas présent au rendez-vous, il vous en coûtera 30 % du tarif applicable et l'impossibilité d'utiliser le service pour une durée de 6 mois. Pour éviter ces désagréments, pensez à annuler votre réservation au moins 1 h à l'avance).
- A l'arrivée du véhicule, informez le chauffeur de votre destination, signez le titre de transport qui vous sera remis et réglez votre course.

Nouveau

L'entreprise FUCHSLOCK assure un service de transport entre Oberhaslach et la gare d'Urmatt aux horaires suivants :

Oberhaslach : Salle polyvalente : 7h05 - Centre : 7h07 - Rue de Molsheim : 7h08
Niederhaslach : Ecole : 7h12 - Pharmacie : 7h13
Tarif : 2€ par personne et par trajet



Arrivée à la gare d'Urmatt à 7h17 - correspondance avec les TER à destination de Molsheim de 7h21 et de Saâles à 7h28.

Départ de la gare d'Urmatt à 17h40 - correspondance avec les TER en provenance de Molsheim à 17h30 et de Saâles à 17h38.



A la rentrée, rejoignez la nouvelle chorale gospel !

Dès la rentrée, place au gospel à Oberhaslach !

Nouvellement arrivés à Oberhaslach, Jean-Marc DELABAYS et sa femme Fabienne portent l'initiative de création d'une nouvelle association pour les chanteuses et chanteurs !

Jean-Marc DELABAYS était auparavant chef de chœurs d'une chorale de gospel en Auvergne durant 8 ans où 50 choristes se produisaient dans la région.



Arrivé en Alsace depuis 6 ans et installé à Oberhaslach depuis mars dernier, il souhaite faire partager sa passion pour la musique. A ce titre, une réunion d'information est prévue mercredi 28 septembre 2016 à 20h dans la salle du Conseil à la Mairie. L'occasion de découvrir le projet musical, son dirigeant et de participer à la création de cette association.

Quelle que soit votre expérience, ce projet est ouvert à tous. N'hésitez pas à le contacter pour toute information au 06.79.63.70.87 (choralegospeljmd@gmail.com) et vous rendre sur la page Facebook nouvellement créée à cet effet <https://www.facebook.com/choralegospeloberhaslach/> (accessible également aux personnes non inscrites sur Facebook).

Conférence

A l'occasion de la présentation du projet de son livre sur le Guirbaden, Mollkirch et les vallées latérales, M. Kientzler vous proposera l'histoire des relations anciennes et récentes entre nos vallées lors d'une conférence qui se tiendra mardi 8 novembre à 20 h en la grande salle de la mairie sur le thème Oberhaslach, la vallée de la Hasel et les routes anciennes. Entrée gratuite.



bloctel.gouv.fr



Opposition au démarchage téléphonique

Depuis le 1^{er} juin 2016, la nouvelle liste d'opposition au démarchage téléphonique (à la fois sur fixes et mobiles) est ouverte. Si vous ne souhaitez plus être démarché téléphoniquement par des professionnels dont vous n'êtes pas liés par un contrat, vous pouvez vous inscrire gratuitement sur ce registre d'opposition.

Pour cela, il leur faudra communiquer votre numéro de téléphone par le biais du site web www.bloctel.gouv.fr. Vous recevrez alors un récépissé précisant la date à laquelle votre inscription sera effective sachant que ce délai sera au maximum de 30 jours après la délivrance du récépissé. L'inscription est modifiable à tout moment et valable pour une durée de 3 ans à l'issue de laquelle si vous souhaitez poursuivre votre inscription il faudra renouveler votre demande.

Passeports

Nouveauté : pour vos demandes de passeport, optez pour le timbre électronique et recevez-le par courriel ou par SMS en vous connectant sur le site timbres.impots.gouv.fr.

Rappel : les demandes de passeports sont à déposer dans les mairies de ville : Schirmeck, Molsheim, Mutzig, Strasbourg, etc...

Connectez-vous sur www.service-public.fr pour vérifier quels sont les documents à joindre à votre demande.





Les réalisations estivales



Le 2 juillet :
Journée citoyenne



Remise en peinture des mains courantes de la place des fêtes



Remise en peinture de nos fontaines



Journée citoyenne

Lors de la première édition de la journée citoyenne, de nombreux travaux étaient programmés. Malheureusement la pluie s'est mêlée à la partie. Néanmoins quelques travaux de peinture ont été réalisés dont plusieurs plaques de rues. Un grand merci aux bénévoles qui se sont investis lors de cette matinée.



Réfection des panneaux vieillissant de nos rues

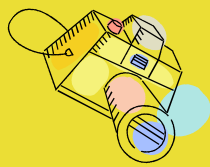
Salle des fêtes

Les travaux d'extension de la salle des fêtes se sont achevés en ce début de mois de septembre. La municipalité a invité les présidents des associations du village ainsi que les élus de la commune et les maires des communes voisines à visiter les nouveaux locaux.

Après les discours du maire Jean Biehler, de la conseillère départementale Frédérique Mozziconacci et de la vice-présidente de la région Marie-Reine Fischer, le ruban tricolore a été coupé symbolisant l'inauguration officielle des lieux. Nos associations bénéficient désormais d'un véritable vestiaire pour pratiquer leurs activités sportives.



Le 17 septembre :
Inauguration des vestiaires



Retour en image...

Association « Niedecktonik »
Animation gym estivale en plein air



Association "Yoga pour tous" : Pot de fin d'année
Les cours ont repris le 12 septembre dernier, il est encore possible d'intégrer la session 2016/2017.



Le 19 juin :
Fête communale



Le 25 juin :
Ski Club - Trail de la Hasel



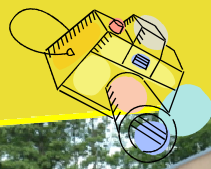
Le 10 juillet : Amicale de pêche
Pêche estivale



Amicizia, Amicale de Pêche et Ski-Club :
Confection des chars pour le messti



Le 21 juin :
Fête de la musique



Messti 2016



Inauguration du Messti 2016 avec l'Amicale des Sapeurs-Pompiers !



Le feu d'artifice offert par l'Amicale des Sapeurs-Pompiers et nos forains



Lors de la traditionnelle élection de Miss et Mister Messti, les Conscrits de la classe 97/98 ont pu une dernière fois faire la fête avec leur chapeau. Angélique, élue Miss Messti et Stanislas Mister Messti 2016 !



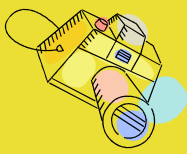
Lundi soir, juste avant le laser show, ils passèrent le flambeau à la nouvelle classe 1999/2000 !



Le laser show, une première par Romain BOLLI et Corentin BENTZ



La soirée, lounge-club organisée par Romain DANTZER



Messti 2016





Coup de projecteur sur la Maison de la Nature Bruche / Piémont



La Maison de la Nature propose de nombreuses activités tout au long de l'année

L'association a son siège dans les anciens locaux de la Poste depuis le 1er février. Son objet est d'éduquer à la nature et à l'environnement sur le territoire de la vallée de la Bruche, du Piémont et du Kochersberg. Elle est membre actif du réseau ARIENA (www.ariena.org - reconnu d'utilité publique) et soutenue par les collectivités territoriale et l'Agence de l'eau Rhin Meuse.

Elle compte une centaine de membres (dont 8 associations), une vingtaine de bénévoles actifs et entre une et trois animatrices salariées ou stagiaires selon la saison.

L'association propose des animations à destination de scolaires (découverte de milieux naturels, jardinage, alimentation, protection de l'eau...), mais aussi d'autres publics lors d'expositions, de manifestations ou de partenariats avec des collectivités ou des entreprises. Une camionnette (Hirondelle) permettra dès l'automne de rayonner efficacement sur le territoire.

La Maison de la Nature œuvre en partenariat étroit avec la commune d'Oberhaslach en vue d'aménager l'espace nature près de la salle polyvalente. L'objectif étant de valoriser la vie sauvage et la biodiversité et de la faire découvrir aux habitants et visiteurs de notre beau village.

C'est ainsi qu'une mare pédagogique y a été creusée et trois cabanes de saules plantées. Le pré sera entretenu en fauchage tardif pour permettre la plus grande biodiversité végétale et animale.

D'autres projets sont à l'étude (sentier pieds nus, mur végétal sur le transformateur...). Une authentique yourte mongole a été prêtée par l'ONG AREED Nancy et accueille les enfants lors d'animations scolaires ou de mercredis nature qui ont lieu toutes les deux semaines à la belle saison.

Bénévoles, associations membres et animatrices proposent depuis 3 ans un programme annuel de sorties et d'animations allant de la rando yoga à la cuisine sauvage en passant par des découvertes et accueils de loisirs pendant les vacances.

« Nature en Fête » reste le grand rendez-vous de l'association, en septembre avec de multiples animations et découvertes pour petits et grands ! Rejoignez- nous !

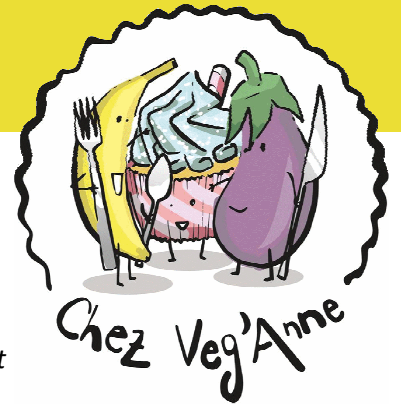


Texte : Maison de la Nature Bruche/Piémont
18 rue du Nideck à Oberhaslach

www.mnbruchepiemont.org ☎ 06.76.84.34.53



Zoom « chez Veg'Anne » Le food truck végétal



Chez Veg'Anne, l'éthique au cœur de la démarche.

Une cuisine 100% végétale.

Ce que dit notre jeune chef d'entreprise d'Oberhaslach :

« Je suis devenue végétarienne il y a 8 ans, choquée par un article exposant le traitement des animaux dans les abattoirs ».

Anne Bavay, déjà végétarienne s'est rendue compte que sa démarche n'était pas suffisante. Pour être cohérente et coller au mieux à ses convictions animalistes, humanistes et écologistes, elle devient végane et militante engagée pour les animaux, la planète et l'avenir des enfants.

Ce nouveau mode de vie l'amène à se passionner pour la cuisine végétale qu'elle trouve incroyablement variée et bluffante, par la diversité des produits permettant de manger vegan.

Toujours très surpris par ce qu'elle faisait découvrir à ses proches (meringue et mousse au chocolat sans œufs, burger sans viande, fromage sans lait...), ces derniers l'encouragent à mener à bien son projet de créer son propre food truck.

Son constat est simple, la demande est grandissante et les alternatives se montrent encore timides, il lui est donc grand temps de créer et de véhiculer ce mode de vie, bon pour tous, pour les animaux, pour la planète, pour les humains (gourmands, sportifs, allergiques, jeunes, moins jeunes).

Ce que propose Veg'Anne

Emballée par cette idée de "liberté", Anne BAVAY a choisi un concept de restauration mobile et propose des plats de restauration rapide végétale et bio à différents endroits tels que :

Oberhaslach, le lundi soir sur la place de la mairie à partir de 18h00, mais également à Lutzelhouse, Dorlisheim, Illkirch et bientôt Strasbourg. Les plannings hebdomadaires sont à retrouver chaque semaine sur la page Facebook "Chez Veg'Anne", que l'on peut d'ailleurs consulter sans avoir de compte Facebook.

Au camion-restaurant vous trouverez des burgers accompagnés de frites fraîches, tartes salées, salades, desserts... le tout à base de produits majoritairement bio et locaux. Pas besoin d'être « Vegan » pour se laisser surprendre par la diversité des plats proposés.

Veg'Anne propose également un service traiteur et a déjà eu l'opportunité de préparer plusieurs centaines de repas, à l'occasion de Noël, Nouvel an, de cocktails d'entreprise, de mariages, d'anniversaires...

(Les photos de ces événements sont également à retrouver dans les albums photos de la page Facebook).



Pour compléter sa démarche engagée, elle utilise des produits d'origine biologique ainsi que des emballages recyclés, recyclables et compostables. Elle a souscrit un prêt bancaire auprès de La Nef, une banque éthique qui soutient des projets éthiques.

Elle vient également d'entrer dans le réseau du Stück, première monnaie citoyenne de Strasbourg et environs.

Lexique :

Vegan : En plus d'être végétariens et végétaliens, les « vegan » étendent leurs préoccupations à l'extra-alimentaire en proscrivant cuir, fourrure, laine, soie, etc...



Chez Veg'Anne

www.veganne.fr

☎ 06.50.60.56.30

Nos entreprises...

**Entreprise de peinture
Spécialisée
pour le
Bâtiment**

Germain BANGRATZ

Port.: 06 07 73 23 59

7, rue du Capitaine Fahner - 67280 Oberhaslach
Tel.: 03 88 48 71 46 - Fax: 03 88 48 71 33

Tournage sur bois / Formation

Henri Kuntz
12 rue des chasseurs
67280 Oberhaslach
France

03 88 50 96 79
06 07 55 27 22
06 58 81 53 16

www.alsace-woodturning.fr

animae

Apprenons à les comprendre !
Laurence BRAUDER SERGENT
Comportementaliste chien et chat

EXPERTISES ET FORMATIONS
EN RELATION HOMME-ANIMAL

Tel. : 03 88 48 07 85
Email : contact@vox-animae.com
13, rue de Molsheim 67280 Oberhaslach

www.vox-animae.com

Cabinet Infirmier

Cynthia FAUSSER
Infirmière libérale

31, rue de Wasselonne
67280 Oberhaslach

cynthia.fausser@orange.fr

03.88.49.29.17

Sté SCHWEBEL INDUSTRIES

Mécanique générale

☎ 03 88 50 91 12

67280 OBERHASLACH

www.schwebel-industries.com

Segetzer Aurélie
06.83.12.83.15

prowin international

Votre conseillère "Nettoyage Symbiotique"

8, rue des Certisseurs
67280 Oberhaslach

aureliesegetzerprowin@orange.fr

ARTISAN BOULANGER PÂTISSIER

Céline & Stéphane LUTZ

5, Rue de Molsheim
OBERHASLACH ☎ 03 88 50 91 40

SALON DE THÉ

Nos horaires d'ouverture
Du mardi au vendredi de 5h00 à 12h45 et de 15h00 à 19h00
Samedi de 5h00 à 13h00 et de 16h00 à 17h00
Dimanche de 7h00 à 13h00
Jours Fériés de 7h00 à 12h00

IBQ
FILIERE
QUALITE
BIAISITE

BANETTE

Bulle d'Hair
La coiffure Bio à domicile
La nature s'invite chez vous...

Colorations végétales, Colorations
au yaourt, Shampoings Bio, Soins
naturels aux plantes indiennes...

Tel: 0607270891
Mail: clementine.monsch@yahoo.fr
Site Web: <http://bulledhair.wifeo.com>

FUNDERMAX

Audrey Habouche

Tel: +33 (0) 3 88 48 73 29
Fax: +33 (0) 3 88 48 73 31
Mobil: +33 (0) 6 07 21 77 72
E-Mail: audrey.habouche67@orange.fr

24 rue de la Forêt
67280 Oberhaslach
www.fundermax.fr

MEMBER OF **Consolidia INDUSTRIES**

for people who create

Agence de Voyages et Autocars

FUCHSLOCK

Consultez-nous pour tous vos
projets en GROUPE ou INDIVIDUEL :
AUTOCARS - AVION - CROISIERES...

...notre
expérience fait
la différence!

Depuis
1929

Voir notre BROCHURE sur notre site :
www.voyages-fuchslock.com
1, rue du Moulin
F - 67280 OBERHASLACH
Tél.: 03 88 50 91 13

APPLICATION SMARTPHONE CRÉDIT MUTUEL

**METTEZ VOTRE BANQUE
DANS VOTRE MOBILE.**

Accédez à nos services essentiels où que vous soyez (24/24, 7j/7) :

- Informations actualisées avec votre conseiller
- Consultation et gestion de vos comptes
- Tous les mandats utiles dans votre poche.

Rechargez directement l'application Crédit Mutuel disponible à votre mobile.

Crédit Mutuel
LA banque à qui parler

CRÉDIT MUTUEL BRUCHE NIDECK
157 GRAND RUE - 67130 SCHIRMECK
TEL. : 03 20 03 89 31 - COURRIER : 03 47 03 00 00 / CREDIT MUTUEL FR
AGENCES À OBERHASLACH, URRATEL, LUTZELHOUSE, WISCHES,
ROTHAU, SARTHELSAIS ET SAËLES

Arnaud Electricité
Services
Electricité Générale
Domotique
Sanitaire Chauffage

06 83 75 32 90

amaudlescout@hotmail.fr

La petite cascade

Gîte rural en Alsace
Location d'Avril à Octobre

www.gite-alsace-lapetitecascade.fr

Frédéric et Gaëlle MENIELLE
88 rue du Nideck - 67280 OBERHASLACH
lapetitecascade@gmail.com - 03 88 50 93 39

Poêle et chaudière
à granulés
Piscine - Spa

EcoSpa

Chauffage toutes énergies
Installation - entretien - SAV

03 88 48 74 15 - 06 98 84 74 15
OBERHASLACH et MUTZIG

Nos entreprises...

Hall de stockage ouvert
tous les deuxièmes
samedis de mois de
9h à 18h non-stop

BONNETERIE - CONFECTION

Tricots de l'Est

1 rue du Kintz - Zone Artisanale
67280 OBERHASLACH
Tél. 03 88 50 94 88
Portable 06 82 34 93 18

Hervé ISSENBECK

Réparation tout genre mécanique

U.F.D Automobile
spécialiste HDI, DCI, TDI

17 rue de Molsheim
67280 Oberhaslach

06.83.24.07.09
F.durmazer@gmail.com

Reflexothérapie

Basée sur le concept de la médecine traditionnelle chinoise

Pascal Gaspari
PRATICIEN - DIPLOMÉ


MEMBRE DE LA FÉDÉRATION FRANÇAISE DE REFLEXOLOGIE

41 rue de la Source
67280 Oberhaslach
06 77 79 41 31
pascal.gaspari@orange.fr

CATHERINE COIFFURE
Coiffeuse à Domicile

67280 OBERHASLACH

03.88.50.97.87
06.07.90.26.47

 **Jacques Devaux**

GERANT

09 50 68 47 88
06 17 93 64 43
mie.devoux@free.fr

MAINTENANCE INDUSTRIELLE ELECTROTECHNIQUE
Installation équipement électrique et automatisme
Dépannage Electrique et Electronique.

6 rue des Chasseurs 67280 OBERHASLACH

N° SIREN : 497 583 310 N° SIRET : 497 583 310 00022

ALSACE GÎTE DU NIDECK ***

M ET MME DANIEL GAESSLER

16A Rue des Chasseurs
67280 OBERHASLACH

www.alsacegite.org
alsace.gite@alsacegite.org

06 80 10 30 40

 **Viadom**
COIFFURE A DOMICILE

Isabelle


Tel. 06.09.13.69.14
E-mail: orisisabelle@aol.com

Choisissez l'esprit familial
à Oberhaslach

Pour votre confort nous mettons à votre disposition:

- 2 salles de restauration pour vos réunions familiales
- Une cuisine raffinée et créative
- Une terrasse d'été avec notre carte de glace artisanale
- Le week-end, notre menu barbecue
- Un petit déjeuner buffet grandiose
- Le buffet du dimanche, nos week-ends et soirées à thème
- Un parking privé gratuit

Renseignements, réservations:
Sylvain Ganjoueff est à votre écoute au 03 88 50 94 10
info@hostellerie-saint-florent.com, www.hostellerie-saint-florent.com
www.facebook.com/HostellerieSaintFlorentOberhaslach



Marc BALDENSPERGER
Installateur Sanitaire
Entretien de Chaudière

E-mail : sanimarc@outlook.fr
Tél : 06 95 56 36 44
Dépannage 7/7 24/24



SANIMARC
6 rue de Talmatrain - 67280 OBERHASLACH

Pour un bon hiver, une belle coupe

Baldensperger Alexandre
Scie bois de chauffage

03 88.48.74.91/06.73.04.54.64

nat-alex@sfr.fr

Jenny-Gruber
Location - Meubles 2^e

Gruber Francis

1 a rue du Moulin
4 b rue du Moulin
67280 OBERHASLACH
Tél: 03 88 50 93 58

leacora4@wanadoo.fr

Eric Ney Maréchal Ferrant

55, rue du Nideck 67280 Oberhaslach



Tel : 06 71 27 26 39

Entreprise de Constructions

SCHWEBEL & FILS

TERRASSEMENT - GROS ŒUVRE
CHARPENTE - COUVERTURE



29 rue de la Source 67280 OBERHASLACH
Tél. : 03 88 50 92 66 | Port. : 06 32 98 57 41

Tahar HABOUCHE - **ATH**

Serrurerie
Métallerie
Forge

24 rue de la Forêt
67280 OBERHASLACH

03 88 48 73 29
Fax : 03 88 48 73 31
Port. : 06 81 58 77 55

Cet automne à Oberhaslach...



www.commune-oberhaslach.fr



Comité des fêtes Oberhaslach



SEPTEMBRE 2016	MANIFESTATION	ORGANISATEUR
Mercredi 21 De 14 h à 17 h	La magie des tannins - Espace Nature Oberhaslach <i>Renseignements et inscriptions : 06.76.84.34.53</i>	Maison de la Nature Bruche Piémont
Samedi 24 De 14 h à 18 h	Comme un poisson dans l'eau - Maison des pêcheurs <i>Renseignements et inscriptions : 06.76.84.34.53</i>	Maison de la Nature BP Amicale de pêche
Dimanche 25 De 14 h à 17 h	Rando Yoga - Départ de la mairie d'Oberhaslach <i>Renseignements et inscriptions : 07.82.37.82.12</i>	Maison de la Nature Bruche Piémont
OCTOBRE 2016	MANIFESTATION	ORGANISATEUR
Mercredi 5 De 14 h à 17 h	Secret de noisetier - Espace Nature Oberhaslach <i>Renseignements et inscriptions : 06.76.84.34.53</i>	Maison de la Nature Bruche Piémont
Samedi 8 De 14 h à 21 h	Sortie mycologique - Oberhaslach (lieu à définir) <i>Renseignements et inscriptions : 06.76.84.34.53</i>	Maison de la Nature Bruche Piémont
Dimanche 9 De 8 h à 13 h	Bourse aux vêtements et jouets - Salle polyvalente <i>Réservation des tables au 06.32.86.87.27</i>	Les Lutins du Nideck
Samedi 15 A partir de 14 h	Nettoyage de la Hasel - Maison des Pêcheurs Oberhaslach Signaler la participation au 06.76.84.34.53	Maison de la Nature Bruche Piémont
Dimanche 16 De 7 h à 14 h	Marche populaire - Salle polyvalente <i>Renseignements au 03.88.50.93.18</i>	Ski-Club
Mercredi 19 De 14 h à 17 h	Bricol'eau - Espace Nature Oberhaslach <i>Renseignements et inscriptions : 06.76.84.34.53</i>	Maison de la Nature Bruche Piémont
Samedi 29 A 20 h 30	Hutzel's Cabaret - Salle polyvalente <i>Réservation au Tabac Junger : 03.88.50.95.25</i>	Amicizia
Dimanche 30 A 16 h	Concert - L'harmonie d'Oberhaslach-Urmatt et le Chœur d'Hommes de Molsheim en concert à la salle des fêtes d'Urmatt	Musique Château-Nideck
Lundi 31 A partir de 17 h	Don du sang - Salle polyvalente	ASBH - Commune
NOVEMBRE 2016	MANIFESTATION	ORGANISATEUR
Mercredi 2 De 14 h à 17 h	Croque l'automne - Espace Nature Oberhaslach <i>Renseignements et inscriptions : 06.76.84.34.53</i>	Maison de la Nature Bruche Piémont
Mardi 8 A 20 h	Conférence Oberhaslach, la vallée de la Hasel et les routes anciennes <i>Salle de la Mairie</i>	Commune
Mercredi 16 De 14 h à 17 h	De plume et de poil - Espace Nature Oberhaslach <i>Renseignements et inscriptions : 06.76.84.34.53</i>	Maison de la Nature Bruche Piémont
Mercredi 30 De 14 h à 17 h	Incroyables rapaces - Espace Nature Oberhaslach <i>Renseignements et inscriptions : 06.76.84.34.53</i>	Maison de la Nature Bruche Piémont
DECEMBRE 2016	MANIFESTATION	ORGANISATEUR
Samedi 3 De 14 h à 20 h A partir de 20 h	Marché de Noël - Salle polyvalente <i>Renseignements et inscriptions : 03.88.50.90.15</i>	Commune/Comité des fêtes
Dimanche 11 A partir de 12 h	Téléthon : Soirée Années 80 - Salle polyvalente <i>Renseignements : 06.88.15.64.90</i>	ASFO
Dimanche 11 A partir de 12 h	Repas de Noël des aînés - Salle polyvalente	Commune
Samedi 17 A 15 h	Fête de Noël des enfants - Salle polyvalente <i>Spectacle suivi d'un goûter et du passage du Père-Noël</i>	Commune/Comité des fêtes